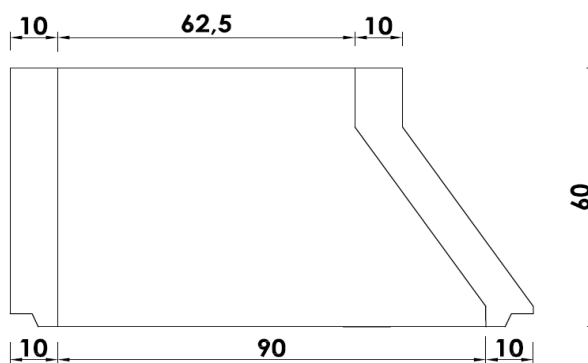


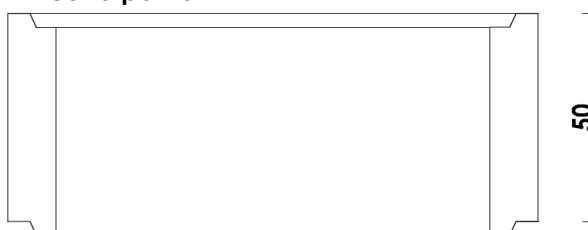


CARATTERISTICHE GENERALI

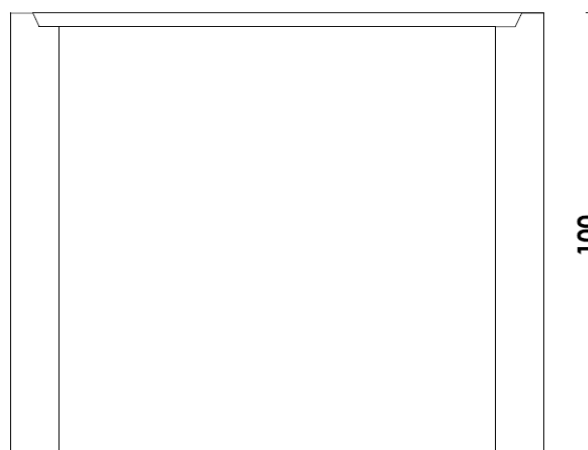
POZZO D'ISPEZIONE Ø90



cono pozzo



elemento pozzo



elemento pozzo

DATI TECNICI

POZZO D'ISPEZIONE Ø90

Descrizione	Dimensioni cm		Altezza cm	Peso kg/cad	Ø impronta cm
	interne	esterne			
cono pozzo (passo uomo Ø62 cm)	Ø62/90	Ø82,50/110	60	407	-
elemento pozzo ispezione	Ø90	Ø110	50	340	-
elemento pozzo ispezione	Ø90	Ø110	100	680	-

(i dati evidenziati sono indicativi e possono, senza preavviso, subire variazioni)

NORMATIVA DI RIFERIMENTO

UNI EN 1917:2004 Pozzetti e camere di ispezione di calcestruzzo non armato, rinforzato con fibre di acciaio e con armature tradizionali

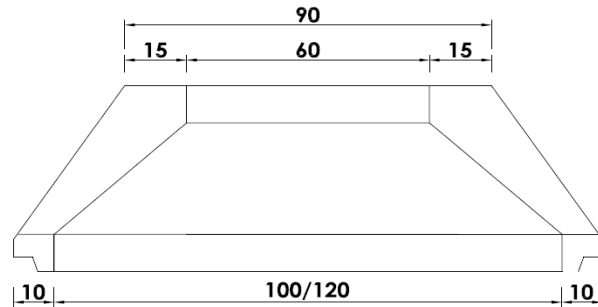


CARATTERISTICHE GENERALI

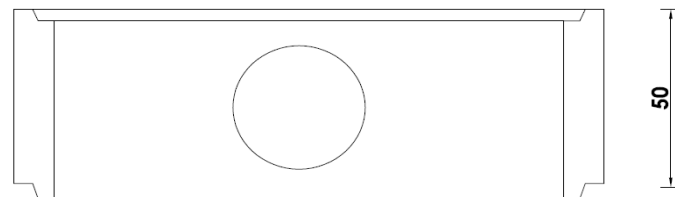
POZZO D'ISPEZIONE Ø100



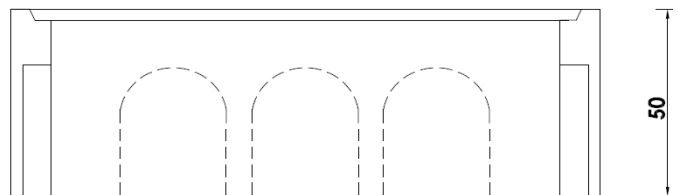
disponibile su richiesta il
cono pozzo con foro
decentrato



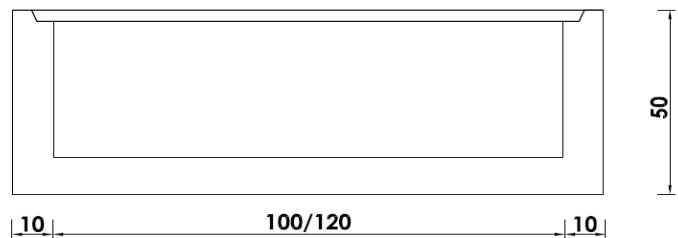
cono pozzo



anello prolunga



fondo pozzo



vasca fondo pozzo

DATI TECNICI

POZZO D'ISPEZIONE Ø100

Descrizione	Dimensioni cm		Altezza cm	Peso kg/cad	Ø impronta cm
	interne	esterne			
cono pozzo (passo uomo Ø60 cm)	Ø100	Ø120	40	354	-
cono pozzo (passo uomo Ø60 cm)	Ø100	Ø120	60	490	-
fondo pozzo con impronta	Ø100	Ø120	50	337	-
vasca fondo pozzo	Ø100	Ø120	50	550	-
vasca fondo pozzo	Ø100	Ø120	100	985	-
anello prolunga	Ø100	Ø120	25	213	-
anello prolunga	Ø100	Ø120	50	396	-
anello prolunga	Ø100	Ø120	100	841	-

(i dati evidenziati sono indicativi e possono, senza preavviso, subire variazioni)

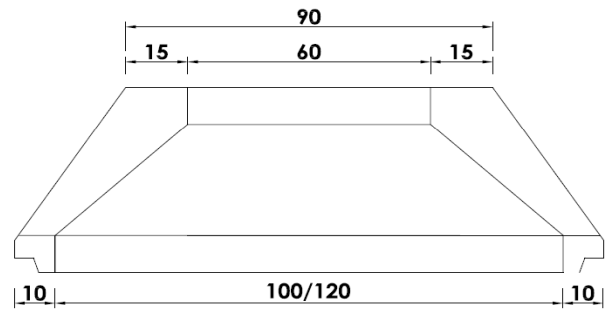
NORMATIVA DI RIFERIMENTO

UNI EN 1917:2004 Pozzetti e camere di ispezione di calcestruzzo non armato, rinforzato con fibre di acciaio e con armature tradizionali

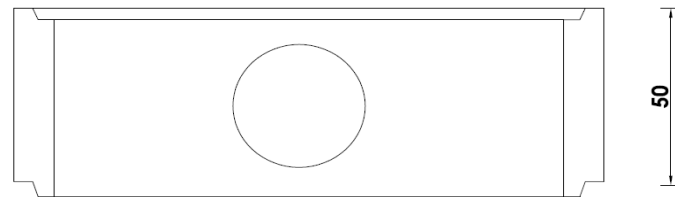


CARATTERISTICHE GENERALI

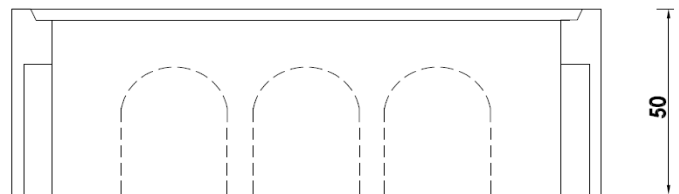
POZZO D'ISPEZIONE Ø120



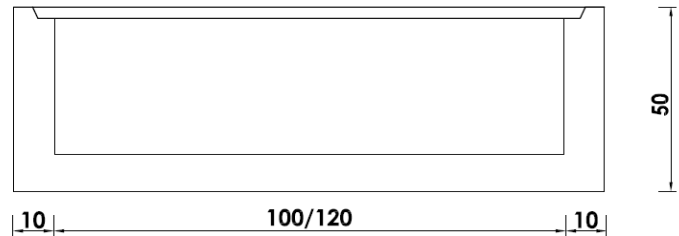
cono pozzo



anello prolunga



fondo pozzo



vasca fondo pozzo

DATI TECNICI

POZZO D'ISPEZIONE Ø120

Descrizione	Dimensioni cm		Altezza cm	Peso kg/cad	Ø impronta cm
	interne	esterne			
cono pozzo (passo uomo Ø60 cm)	Ø120	Ø140	40	420	-
fondo pozzo con impronta	Ø120	Ø140	50	472	-
vasca fondo pozzo	Ø120	Ø140	50	860	-
anello prolunga	Ø120	Ø140	25	253	-
anello prolunga	Ø120	Ø140	50	456	-

(i dati evidenziati sono indicativi e possono, senza preavviso, subire variazioni)

NORMATIVA DI RIFERIMENTO

UNI EN 1917:2004 Pozzetti e camere di ispezione di calcestruzzo non armato, rinforzato con fibre di acciaio e con armature tradizionali



CARATTERISTICHE GENERALI

POZZO D'ISPEZIONE Ø150



DATI TECNICI

POZZO D'ISPEZIONE Ø150

Descrizione	Dimensioni cm		Altezza cm	Peso kg/cad	Ø impronta cm
	interne	esterne			
anello perdente	Ø150	Ø170	50	485	-
prolunga pozzo	Ø150	Ø170	50	510	-
vasca fondo pozzo	Ø150	Ø170	50	750	-

(i dati evidenziati sono indicativi e possono, senza preavviso, subire variazioni)

NORMATIVA DI RIFERIMENTO

UNI EN 1917:2004 Pozzetti e camere di ispezione di calcestruzzo non armato, rinforzato con fibre di acciaio e con armature tradizionali



CARATTERISTICHE GENERALI

POZZO D'ISPEZIONE Ø200



DATI TECNICI

POZZO D'ISPEZIONE Ø200

Descrizione	Dimensioni cm		Altezza cm	Peso kg/cad	Ø impronta cm
	interne	esterne			
anello perdente	Ø200	Ø220	50	750	-
prolunga pozzo	Ø200	Ø220	50	770	-
vasca fondo pozzo	Ø200	Ø220	50	1250	-

(I dati possono, senza preavviso, subire variazioni. Verificare con l'Azienda l'eventuale aggiornamento)

NORMATIVA DI RIFERIMENTO

UNI EN 1917:2004 Pozzetti e camere di ispezione di calcestruzzo non armato, rinforzato con fibre di acciaio e con armature tradizionali